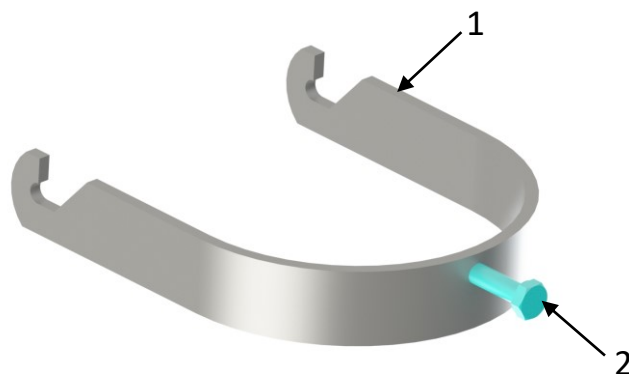


Klammer VD, 133 mm

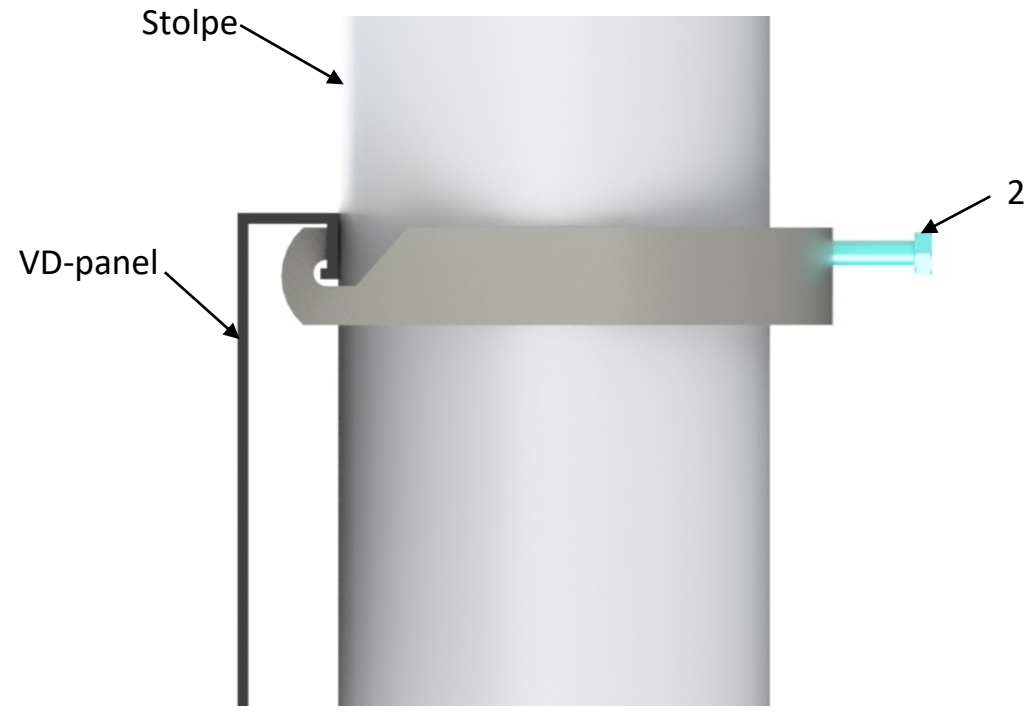
Art. No: 21130133000

Komponenter:

Posisjon	Beskrivelse	Antall
1	Klammer	1
2	Skrue M8x35	1



Montering:

1.	<p>VD-panelet holdes inntil stolpen i ønsket høyde og klammerne krokes inn i VD-panelet. Påse at VD-panelet er riktig plassert og trekk til skrue (2) på klammeret.</p>  <p>The diagram shows a grey vertical post (labeled 'Stolpe') and a grey horizontal VD-panel (labeled 'VD-panel'). A grey bracket (labeled 1) is being attached to the panel. A blue screw (labeled 2) is being inserted into the bracket. Arrows point from the labels to the corresponding parts.</p>
2.	<p>Antall klammer: Min. 2 klammer pr. stolpe. Når tavler laget av flere VD-paneler monteres, skal en klammer pr. skjøte brukes.</p>