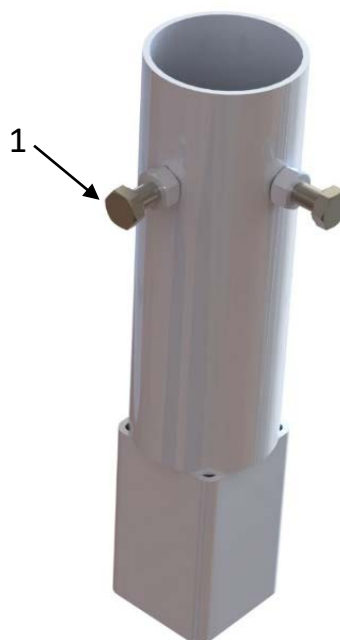


VP-overgang, for løsfot

Art. No: 21795210010

Komponenter:

Posisjon	Beskrivelse	Antall
1	Skrue M8x20	2



Montering:

1.	Plasser den firkantede delen av "VP-overgang, for løsfot" i en løsfot med hull anpasset for firkanttrør (60x60mm) og sørg for at delene sitter godt sammen.
2.	Kontrollere at de begge skruene (1) ikke er skrudd inn og plasser deretter en stolpe (Ø60mm) i "VP-overgang, for løsfot" slik at stolpen går helt ned til toppen av firkanttrøret.
3.	Stram de to skruene (1) til slik at stolpen festes.