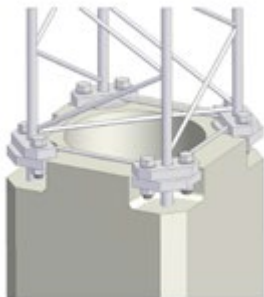
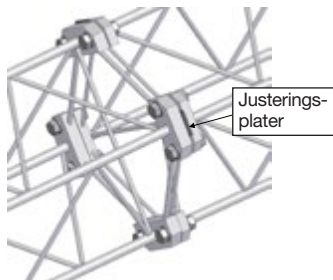


Monteringsanvisning portal



1) Plasser stolpene loddrett på fundamentet ved hjelp av justeringsplatene.



2) Monter sammen overliggeren med overspenn i hht. tabell (neste side) Overspenn oppnås ved å legge justeringsplater i de øverste skjøtene. Boltsatser i hht. produktinfo.

Forhøyning 1 skjøt



Bjelkelengde m	Mellomlegg mm	Forhøyning mm
12,5-14,0	2	30
14,5-16,0	3	50
16,5-18,0	4	70
18,5-19,5	4	90
20,5-21,5	5	100

Forhøyning 2 skjøter

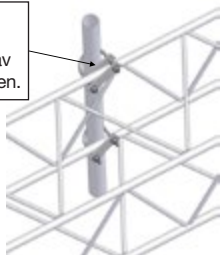


Bjelkelengde m	Mellomlegg mm	Forhøyning mm
20,5-22,0	2	30
22,5-24,0	3	50
24,5-25,0	4	70
22,5-25,0	4	90



3) Monter overliggeren på stolpene med boltsats BS-DP.

Avstands-
brikke for
justering av
skiltvinkelen.



4) Monter festene for skiltene. Skiltrørene monteres i overliggeren med u-bolt, skiltvinkelen justeres med dobbeltskiver. Skiltrørene monteres i portalen med skiltfeste V08 001 01 og/eller V08 001 05, V08 001 05 brukes for å få vinkling på skiltet.

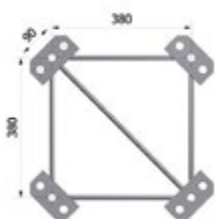
5) Trekk til alle bolter og ødelegg gjengene med to slagpunkter.

Dimesjon	Moment Nm
M16	211
M20	412
M24	712
M30	1402



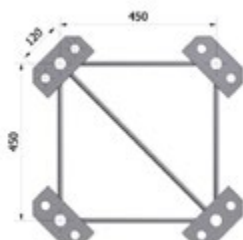
Ytterligere produktinformasjon:

Ulike portalutsnitt.



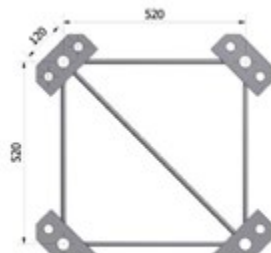
#380

Passende boltsats: SB42



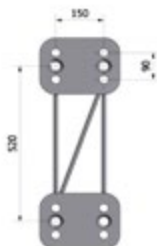
#450

Passende boltsats: SB43

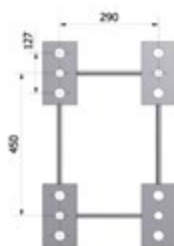


#520

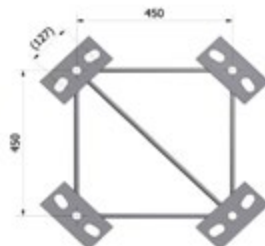
Passende boltsats: SB43



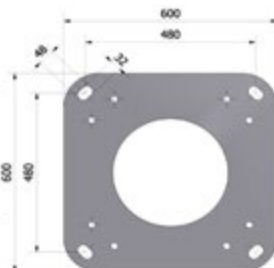
Svensk
barriereben



Norsk
barriereben



Norsk 450



Norsk 380