

Staket CITY

Monteringsanvisning

OBS! Mått angivna i denna monteringsanvisning gäller standard detaljer.
Vid montering av specialprodukter kan måttuppgifterna behöva justeras.

Verktögs förteckning

- Hylsa 6 mm för inv. sexkanthål för eventuell montering av golv eller väggfundament.
- Hylsa 4 mm för inv. sexkanthål till stoppskruvar som låser handledarna.
- Rättskena , vattenpass eller 3-meters talmeter.
- Rörkap, tigersåg eller vinkelslip om handledaren behöver justeras för "stumt" mått.
- Rundfil.

Fig 1

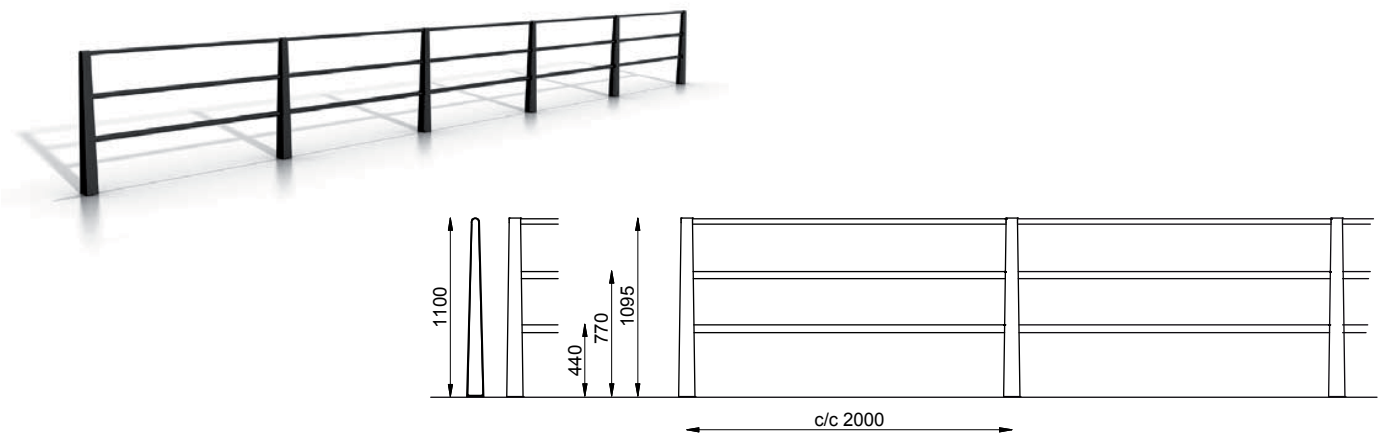
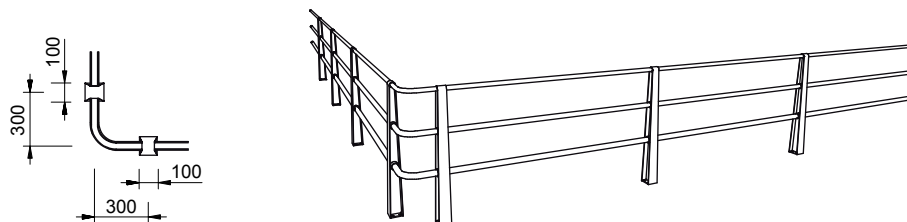


Fig 2



Staket City består av två stolpar, ändstolpe och mittstolpe. Mellan stolparna monteras räckesrör i tre dimensioner. I hörnor används bockade räckesrör, som standard finns 90°. Monteras enligt fig. 2.

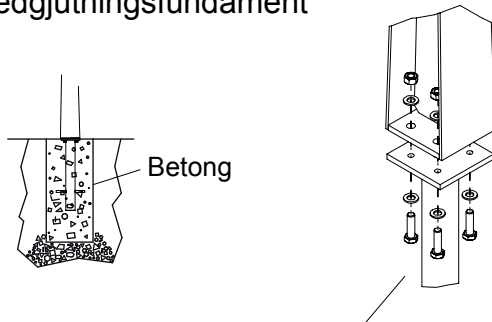
Montering av stolpar

Sätt stolparna på plats. Stolparna kan förankras på olika sätt, som fig. 3 visar. Stolparna kan även bultas direkt på betongplatta.

Rikta och mät in stolparna med hjälp av rätskivan, vattenpass eller talmeter så att stolparna står vertikalt och med ett c/c-mått på 2000 mm. Stolpen kan finjusteras innan skruvar/muttrar dras åt. Hylsorna kan ta upp en vinkelavvikelse på 84 mm/m.

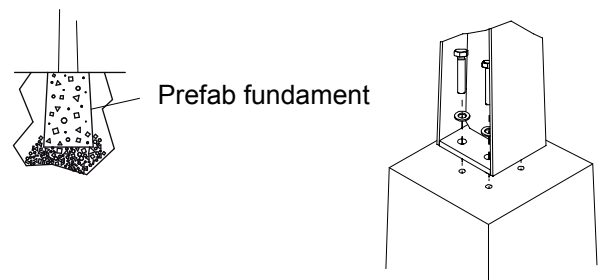
Fig. 3

Nedgjutningsfundament



Montera 4 st skruvar och 8 st brickor före nedgjutningen. Dra så hårt att de inte lossnar när stolpen ska monteras efter gjutningsarbetet.

Montering i prefab fundament



Stolpen monteras mot fundamentet med 4 st skruvar och tillhörande brickor.

Montering av räckerör

När stolparna är på plats är det dags att börja montera räckerören. Varje räckerör låses genom att spänna en stoppskruv genom hylsan mot röret. Viss justering tas upp i hylsorna i räckets längdriktning.

Fig. 4

