

# KODA 5

## sykkelstativ

Klassiske og tradisjonelle sykkelstativer som har vært på markedet over 60 år. Sykkelen løftes og rulles på plass med forhjulet hvilende i den nostalgiske M-formede bøylen.

Koda 5 kan stå som frittstående, eller boltes på bakken med jordspyd. Som flyttbart stativ egner Koda 5 seg utmerket som en midlertidig løsning eller som sykkelstativ ved arrangementer, festivaler o.l.

Stativene er forskyvet i høyden; dette gir flere parkeringsplasser på liten område. Velg mellom 5 eller 10 plasser pr modul. Modulene kan settes sammen for å skape lengre rekker; se info om skjøtestykkene lengre ned. Modell for terrengsykkel/bredere dekk; 4 eller 6 plassers grunnmoduler.

Materialet er varmgalvanisert stål; mot tillegg på prisen kan også pulverlakeres.

Produsent HITSA A/S.



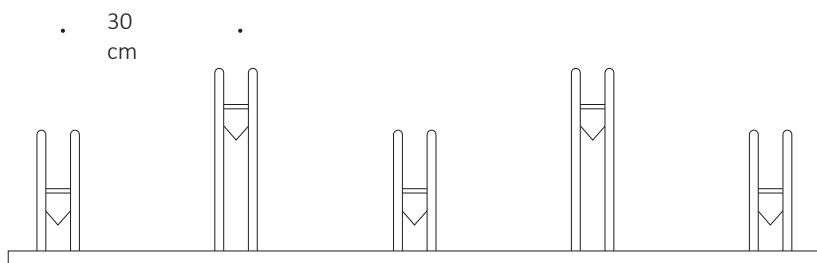
## KODA 5 sykkelstativ

### KODA 5, 5 plasser

Art.nr

71395013055 Hitsa Koda 5, 5 pl lav/høy, gr.mod. galv

1500  
mm

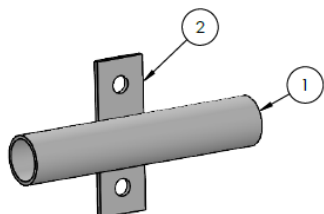
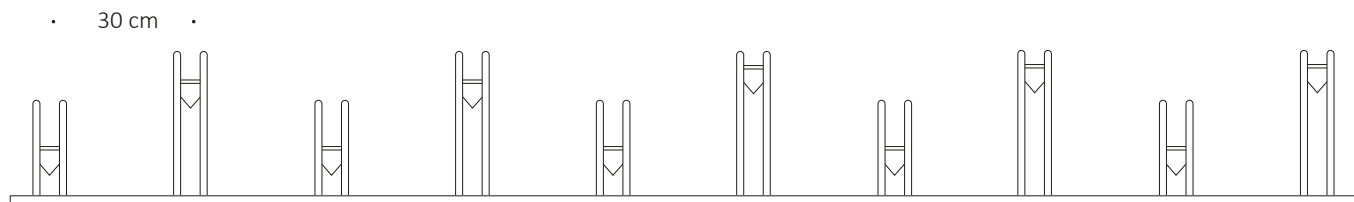


### KODA 5, 10 plasser

Art.nr

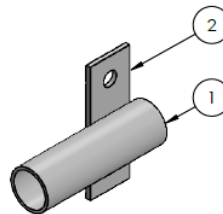
71395013060 Hitsa Koda 5, 10 pl lav/høy, gr.mod. galv

3000 mm



71395012410

Skjøtehylse/overfl.mont, 1 stk, for Koda5. 150mm, galv  
For å bli brukt mellom to stativrekker.



71395012420

Skjøtehylse/overfl.mont., 1 stk, for Koda5. 90mm, galv  
For endene.



**Material:** Varmgalvanisert stål, kan pulverlakeres

**Farge:** Leveres i standard RAL-farger fra Hitsas sin fargekart, andre farger ved forespørsel.

**Fastsetting:** Frittstående, boltet på fastdekke/betong eller med jordspyd