

Monteringsveiledning

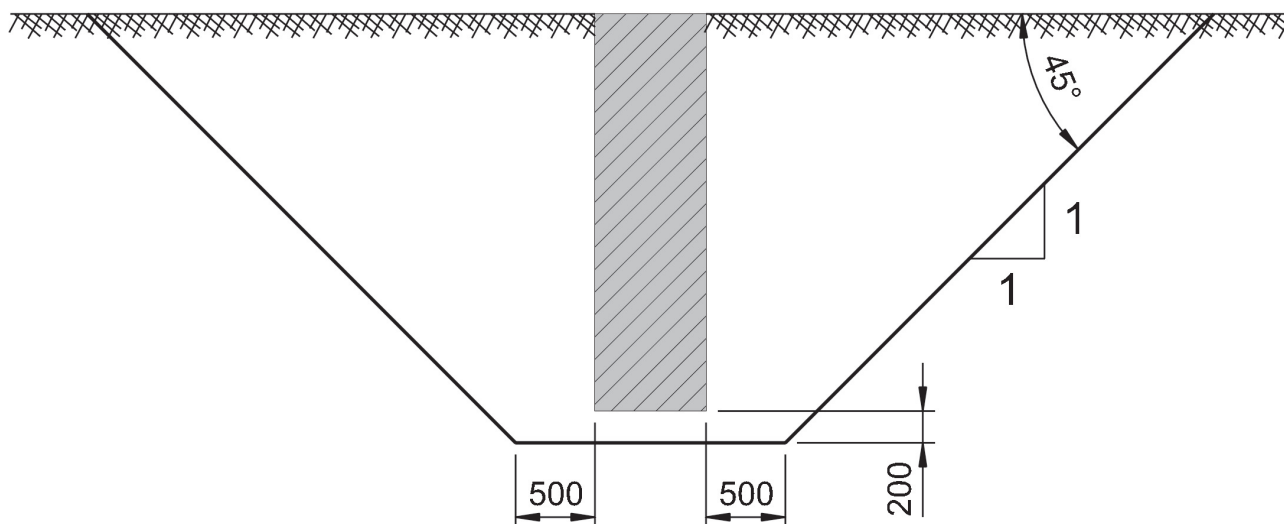
Generell montering av fundament uten egen stabilitet

Dette er en generell monteringsveiledning for smale høye fundamenter som ikke har egen stabilitet.

Her er det viktigste at den omgivende massen gir fundamentet stabilitet.

Det er forutsatt at det graves ut et tilstrekkelig stort hull for fundamentet. Se skisse innunder.
(Skråningsvinkel for utgraving kan tilpasses til omgivende terreng sin stabilitet/styrke)

Under fundamentet bør det komprimeres et godt bærelag med egnet fyllmasse.
Tilbakefylling skal utføres med puk/sprengstein eller evt. egnede stedlige grusmasser.
Tilbakefyllingsmasser komprimeres lagvis iht. NS 3420, normal komprimering, 15-20cm lag



Skisse viser minimum mål for utgraving i forhold til terreng
Graveskrång; 1:1 (45°)