

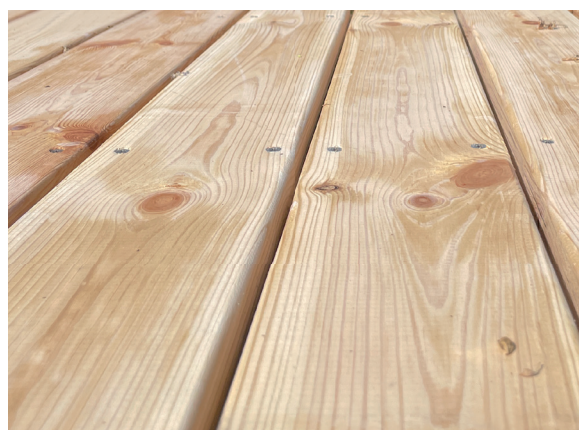


sature

Stärke der Natur



TERRASSENHOLZ
natürlich geschützt



SATURE ...DIE STÄRKE DER NATUR



Was macht das Holz so besonders? Was zeichnet Sature aus?

Ein fest verwurzelter Baum übersteht durch seine natürliche Widerstandskraft viele Gefahren und Naturgewalten. Er wird oft Jahrhunderte alt, ohne großen Schaden zu nehmen. Sobald der Baum jedoch gefällt wird, verliert er viel von dieser Widerstandskraft. Das Holz wird anfällig für den natürlichen Zersetzungsprozess durch Pilze, was zu großen Schäden an Konstruktionen im Außenbereich führen kann. Sature gibt dem Holz diese Stärke des Baums zurück und dies auf ganz natürliche Weise ohne chemische Zusätze.

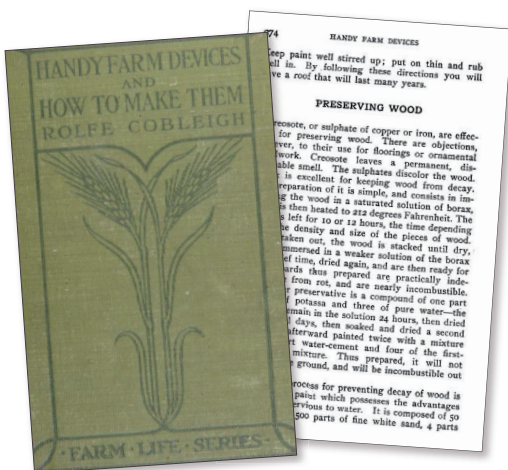


SATURE ...EINE HISTORIE

Bereits im Jahr 2010 begannen unsere Forschungen zusammen mit einem dänischen Hersteller von Imprägniermitteln. Unsere Aufgabe war, eine Alternative für die chemische Kesseldruckimprägnierung zu finden. Dieser Prozess wurde durch öffentliche Gelder der dänischen Regierung gefördert.

Im Zuge dieser Forschung stießen wir auf einen Artikel in einem amerikanischen Handbuch für Landwirte aus dem Jahre 1912, in dem zu lesen war, dass Holz in einer **Lösung aus Wasser und Silikat** vor Verrottung und Feuer geschützt werden kann, also durch einen sehr natürlichen und umweltschonenden Prozess.

Dies nahmen wir als Ansatz für unsere Forschungs- und Entwicklungsarbeit.



Quelle: www.archive.org



SATURE ... IM DETAIL



Das Zeichen für verantwortungsvolle Waldbirtschaft



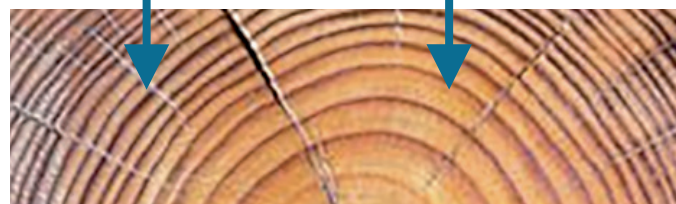
Für dieses Produkt verwenden wir ausschließlich nachhaltiges und FSC®-zertifiziertes (FSC® C106294) und PEFC™-zertifiziertes (PEFC™/09-31-037) Holz, ...denn die Natur liegt uns sehr am Herzen.

Im Gegensatz zur klassischen Vakuum-Kesseldruckimprägnierung, bei der unter einem Vakuum mit Hilfe von Druck ein chemisches Mittel in das Holz gebracht wird, haben wir ein natürliches Verfahren entwickelt.

Bei Sature wird vollkommen auf den Einsatz von Fungiziden und Schwermetallen verzichtet. Alle synthetischen Biozide werden gegen Silikat ausgetauscht und in einem zur Vakuum-Kesseldruckimprägnierung vergleichbaren Verfahren in das Holz gebracht und untrennbar mit ihm verbunden.

Dabei werden die **Zellen und Zellzwischenräume vollständig mit Silikat** gefüllt. Gleichzeitig wird die Aufnahme von Wasser um 50% reduziert, so haben Pilze keine Möglichkeit das Holz zu zerstören. Dadurch erreichen wir bei schnell nachwachsenden Kiefernholzern eine Haltbarkeit der Klasse 1, das bedeutet, dass Sature haltbarer ist als die meisten Tropenhölzer, das schont auch noch die Umwelt.

SILIKAT + H₂O



... EIN PROZESS

Durch die Behandlung mit Silikat wird der **natürliche Prozess der Vergrauung** bewusst beschleunigt, um dem Holz diese **einzigartige, silbrige Tönung** zu verleihen, die sich in der Architektur zu einem Trend entwickelt hat. Pflegeprodukte, die das Holz zusätzlich über Jahre schützen oder die Optik auffrischen, stehen ebenfalls zur Verfügung.

CA. 6 -12 MONATE



SATURE ...DIE VORTEILE



Das Zeichen für verantwortungsvolle Waldwirtschaft



Was macht unser Holz im Vergleich mit anderen Produkten so wertvoll, es ...

- gehört in die Dauerhaftigkeitsklasse 1, die höchste Stufe für Holz im Außenbereich
- ist frei von Bioziden und Schwermetallen
- handelt sich um nachhaltiges, nordisches Kiefernholz
- ist FSC® und PEFC™ zertifiziert
- reduziert die Feuchtigkeitsaufnahme des Holzes um 50%
- gibt es in vielen Dimensionen für Konstruktionen im Außenbereich

frei von Bioziden und Schwermetallen

FSC® und PEFC™ zertifiziert

höchste Dauerhaftigkeitsklasse
1

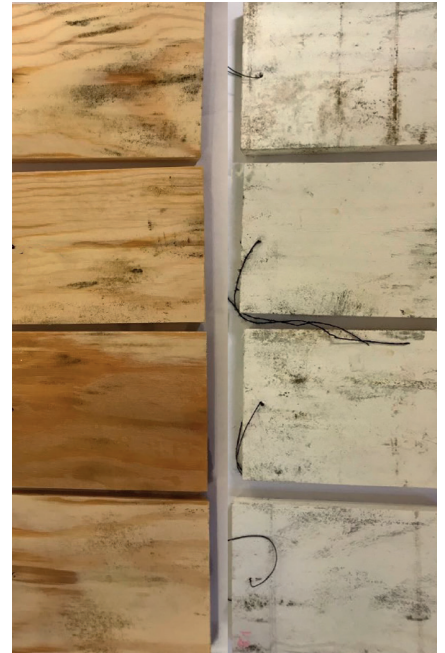
nachhaltiges, nordisches Kiefernholz



...AUS ERFAHRUNG GUT

Nach nun mehr als 10 Jahren intensivster Arbeit – dokumentiert durch **unzählige Feld- und Labortests in der ganzen Welt** – ist ein Produkt/Verfahren entstanden, dass den Holzschutz revolutioniert.

Dieses Produkt heißt **Sature**



Muster aus Labortests









Feuchtigkeitsaufnahme um 50% reduziert



sature
Stärke der Natur



SATURE ... UNSERE DIMENSIONEN

Format	Dimension	Bezeichnung	Längen
	27 x 120 mm	Terrassendiele vierseitig gehobelt, Kanten gerundet	360 / 420 / 480 cm
	27 x 145 mm	Terrassendiele vierseitig gehobelt, Kanten gerundet	360 / 420 / 480 cm
	45 x 145 mm	Terrassendiele vierseitig gehobelt, Kanten gerundet	420 / 480 cm
	45 x 70 mm	Unterkonstruktion vierseitig gehobelt, Kanten gerundet	420 cm
	40 x 90 mm	Unterkonstruktion vierseitig gehobelt, Kanten gerundet	360 cm
	90 x 90 mm	Konstruktionsholz vierseitig gehobelt, Kanten gerundet	180 / 210 / 240 cm
	21 x 95 mm	Glattkantbrett vierseitig gehobelt, Kanten gerundet	360 / 420 cm

Unsere Wälder für kommende Generationen zu erhalten ist das Ziel des Forest Stewardship Council. Um dies zu erreichen, entwickelt **FSC® Standards** für verantwortungsvolle Waldwirtschaft.

PEFC™ garantiert, dass Holzprodukte aus nachhaltig bewirtschafteten Wäldern stammen.

Mit **Sature** folgen wir diesem Konzept.



Das Zeichen für verantwortungsvolle Waldwirtschaft



...UND DIE PFLEGE

Damit Sie lange Freude an Ihrer Terrasse haben, sollten Sie Ihr Holz in Abständen schützen.

Sature-Produkte müssen nicht zwingend behandelt werden, da die Eigenschaften die Profile sehr langlebig machen. Jedoch hinterlassen Umwelteinflüsse und Witterung deutliche Spuren wie z.B. Vergrauung, Algen und Moos auf Hölzern.

Es werden folgende Produkte angeboten:

#protect 1

- zur Nachbehandlung von Schnittkanten
- als Grundierung für unbehandeltes Holz

#refresh

- zur Behandlung alter Dielen
- entfernt Oberflächenschmutz und Rückstände
- gibt dem Holz wieder eine frische Optik
- optimaler Schutz

#protect 2

- reduziert die Aufnahme von Wasser
- zur Nachbehandlung nach der #refresh Reinigung

...DIE ANWENDUNG

#Protect 1 dient als Kantenversiegelung bei Schnitten oder als Behandlungsmittel für unbehandeltes Holz, es wird mit einem Pinsel aufgetragen. **#Protect 2** sollte nach dem Reinigen und auf die trockene Fläche mit einer Streichbürste aufgetragen werden. Mit **#Refresh** entfernen Sie Moos und Algen sowie die Vergrauung. Nach der Reinigung empfehlen wir die Behandlung mit #Protect 2.





Sature ist ein
Qualitätsprodukt aus
dem Hause Frøslev.

FRØSLEV 

Frøslev Træ A/S

Jens P. L. Petersens Vej 1
Frøslev
6330 Padborg
Dänemark

Tel. +45 74 67 06 00

Fax +45 74 67 47 01

info@froeslev.de

www.froeslev.de

Ihr Sature-Fachhändler vor Ort:



sature
Stärke der Natur